



SEABOURN®



Tour du monde 2024 - Horizons extraordinaires

11 janvier - 5 juin 2024: Los Angeles - Le Pirée (Athènes)

145 jours | 72 ports | 28 pays | 5 continents | 20 nuitées à terre



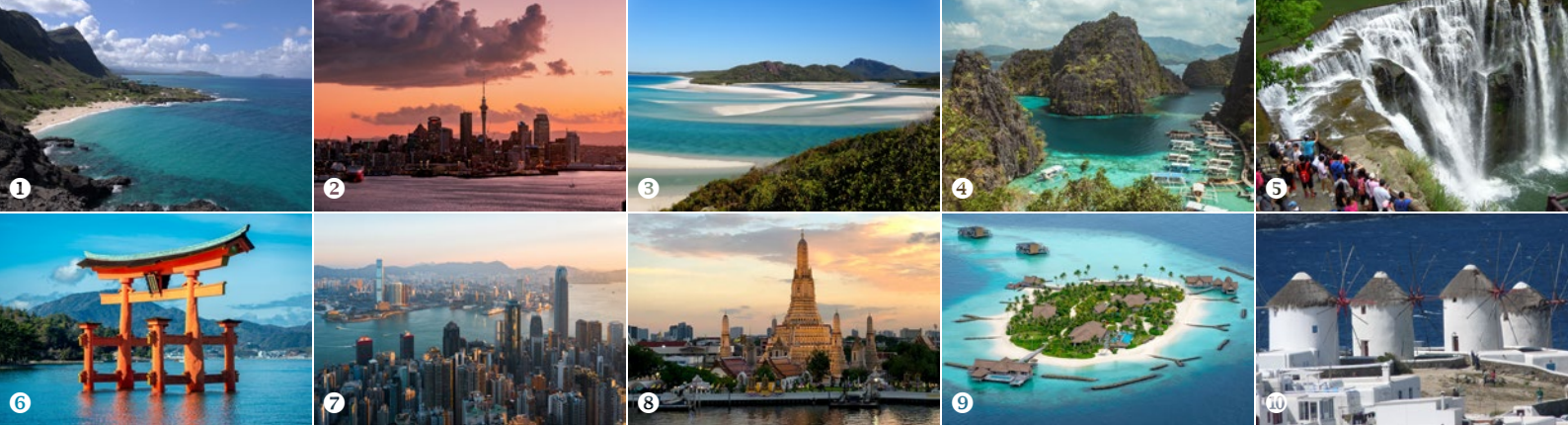
DES HORIZONS EXTRAORDINAIRES - Jour après jour, des destinations alléchantes s'offrent à vous. Votre agile navire blanc vous emmène dans des dizaines de villes de renom - Honolulu, Sydney, Manille, Taipei, Busan, Shanghai et Haïfa. Découvrez des lieux légendaires dont vous rêvez depuis votre enfance - les temples à colonnes de Louxor en Égypte, Pago Pago et Sulawesi. Faites escale dans des ports insulaires pittoresques appréciés des yachtsmen internationaux en Indonésie, dans l'archipel des Philippines et dans les époustouflantes Maldives.

DES EXPÉRIENCES EXTRAORDINAIRES - Aventures à terre. Des excursions facultatives à mi-voyage vous attendent en Australie, en Chine, au Vietnam, en Égypte et en Israël. Les excursions en partenariat avec l'UNESCO incluent les sites du patrimoine mondial de l'île Moreton, la plongée en apnée sur la Grande Barrière de Corail, les grottes luminescentes de Puerto Princesa, les gorges de marbre de Taroko à Taïwan, la porte de Shureimon à Okinawa et des dizaines d'autres. Les excursions de shopping avec le chef explorent les marchés locaux de Sydney, Manille, Hô Chi Minh-Ville, Phuket, Haïfa et bien d'autres.

CATÉGORIE	PRIX
Ocean View Suite - A	€ 75.499,- p.p.
Ocean View Suite - A1	€ 80.499,- p.p.
Veranda Suite - V1	€ 91.699,- p.p.
Veranda Suite - V2	€ 93.699,- p.p.
Veranda Suite - V3	€ 104.699,- p.p.
Veranda Suite - V4	€ 106.699,- p.p.
Penthouse Suite	€ 170.699,- p.p.

AVANTAGES TOUR DU MONDE

- En tant que passager de cette croisière mondiale, vous bénéficiez des services supplémentaires suivants :
- Vols aller-retour **GRATUITS** en **classe affaires**
 - **Transferts privés** entre votre maison et l'aéroport
 - **\$2,000** On Board Credit p.p.
 - Service blanchisserie inclus



ITINÉRAIRE

VOTRE NAVIRE : SEABOURN SOJOURN

11 janv.	Embarquement Los Angeles, É.-U.	23-24 mars	Keelung ⁵ (Taïpei), Taïwan
12 janv.	Avalon, É.-U.	26 mars	Naha, Japon
18 janv.	Hilo (Hawaï), É.-U.	27 mars	Amami (Amami Oshima), Japon
19 janv.	Lahaina (Hawaï), É.-U.	28 mars	Kagoshima, Japon
20-21 janv.	Honolulu ¹ (Hawaï), É.-U.	30 mars	Hiroshima ⁶ , Japon
22 janv.	Nawiliwili, Kauai (Hawaï), É.-U.	31 mars	Nagato, Japon
25 janv.	Passage de la ligne de changement de date	1 avr.	Sakaiminato, Japon
27 janv.	Tabuaeran (Fanning), Kiribati	2-3 avr.	Busan, Corée du Sud
28 janv.	Passage de la ligne de changement de date	4 avr.	Jeju, Corée du Sud
30 janv.	Pago Pago (Tutuila), Amerikaans-Samoa Passage de la ligne de changement de date	5-6 avr.	Nagasaki, Japon
1 févr.	Apia (Upolo), Samoa américaines	8-10 avr.	Shanghai, Chine
3 févr.	Vava'u, Tonga	10 avr.	Croisière dans l'estuaire du Yangtze
4 févr.	Nuku Alofa, Tonga	11 avr.	Zhujiajiao (Putuoshan), Chine
8 févr.	Russell (Bay Of Islands), Nouvelle-Zélande	14-15 avr.	Hong Kong ⁷ , Chine
9-10 févr.	Auckland ² , Nouvelle-Zélande	17-18 avr.	Baie d'Along, Vietnam
11 févr.	Tauranga (Rotorua), Nouvelle-Zélande	19 avr.	Sanya (Hainan), Chine
13 févr.	Wellington, Nouvelle-Zélande	20 avr.	Da Nang (Hue), Vietnam
14 févr.	Pictou, Nouvelle-Zélande	22-23 avr.	Hô Chi Minh-Ville, Vietnam
15 févr.	New Plymouth, Nouvelle-Zélande	25 avr.	Sihanoukville, Cambodge
19-20 févr.	Sydney, Australie	26 avr.	Ko Kut, Thaïlande
22 févr.	Île Moreton (Queensland), Australie	27-28 avr.	Laem Chabang (Bangkok) ⁸ , Thaïlande
24 févr.	Airlie Beach ³ (Queensland), Australie	1-2 mai	Singapour
25 févr.	Townsville, Australie	3 mai	Port Kelang (Kuala Lumpur), Malaisie
26-27 févr.	Cairns, Australie	4 mai	Penang, Malaisie
28 févr.	Cooktown, Australie	5 mai	Porto Malai (Langkawi), Malaisie
29 févr.	Croisière sur la Grande Barrière de Corail	6 mai	Phuket, Thaïlande
3-4 mars	Darwin, Australie	10-11 mai	Colombo, Sri Lanka
6 mars	Dili, Timor oriental	13-14 mai	Malé ⁹ , Maldives
7 mars	Kupang (Timor occidental), Indonésie	18 mai	Salalah, Oman
9 mars	Banda Neira, Indonésie	23-24 mai	Safaga, Égypte
10 mars	Ambon, Indonésie	25 mai	Charm el-Cheikh, Égypte
12 mars	Ternate, Indonésie	26 mai	Aqaba (>Pétra), Jordanie
13 mars	Bitung (Sulawesi), Indonésie	28 mai	Transit du canal de Suez
16 mars	Puerto Princesa, Philippines	29 mai	Ashdod (Jérusalem), Israël
17 mars	Coron ⁴ , Philippines	30 mai	Haïfa (Tel Aviv), Israël
18-19 mars	Manille, Philippines	1 juin	Agios Nikolaos (Crète), Grèce
21 mars	Kaohsiung, Taïwan	2 juin	Mykonos ¹⁰ , Grèce
22 mars	Magong (Penghu), Taïwan	3 juin	Kusadasi (Éphèse), Turquie
		5 juin	Débarquement Le Pirée (Athènes), Grèce



TRAVEL IN STYLE

info@travelinstyle.lu
tél. +352 2877 55 31
www.travelinstyle.lu

Les prix mentionnés ci-dessus sont en Euro, par personne et en occupation double. La croisière en formule tout compris à bord, les frais de port, les taxes et la TVA sont inclus. L'itinéraire et les prix sont fournis sous réserve de modifications et peuvent être modifiés ou retirés par la compagnie à tout moment sans préavis tant que la réservation n'est pas définitive. Les conditions générales de la compagnie de croisière s'appliquent.

Cruise Selection est membre du VVR (Vereniging Vlaamse Reisbureaus) - Lic. 6231.



CRUISE SELECTION

info@cruiseselection.be
tél. +32 (0) 3 313 60 79
www.cruiseselection.be